

Les 10 modules de l'OMS pour communiquer les risques dans le contexte des urgences sanitaires

35ème conférence des CLI

Table ronde: La culture du risque: quelles approches à l'étranger?

Lisa Berthelot

Consultante sur la communication des risques

Service des urgences sanitaires

Organisation mondiale de la santé (OMS), région Europe

“J'en appelle à tous les États membres d'intensifier et cibler la communication sur les risques, renforcer l'engagement communautaire, l'autonomisation et le soutien, répondre aux préoccupations de la communauté, lutter contre la désinformation et instaurer la confiance”

Directeur général de l'OMS lors de la Session spéciale de l'Assemblée mondiale de la Santé en décembre 2021.



L'intervention d'urgence la plus reconnue

RCCE-IM =

COMMUNICATION SUR LES RISQUES

Communiquer les risques et les mesures de protection aux publics cibles en fonction de leurs perceptions et de leurs idées

ENGAGEMENT COMMUNAUTAIRE

Impliquer les communautés affectées et les acteurs communautaires à co-concevoir et co-réaliser des interventions

GESTION DE L'INFODÉMIE

Utiliser l'écoute sociale pour détecter et traiter les faux récits ainsi que la surabondance et les vides d'informations.

RCCE-IM permet et donne aux individus et aux communautés les moyens de prendre des décisions éclairées pour protéger leur santé en cas d'urgence.

RCCE-IM

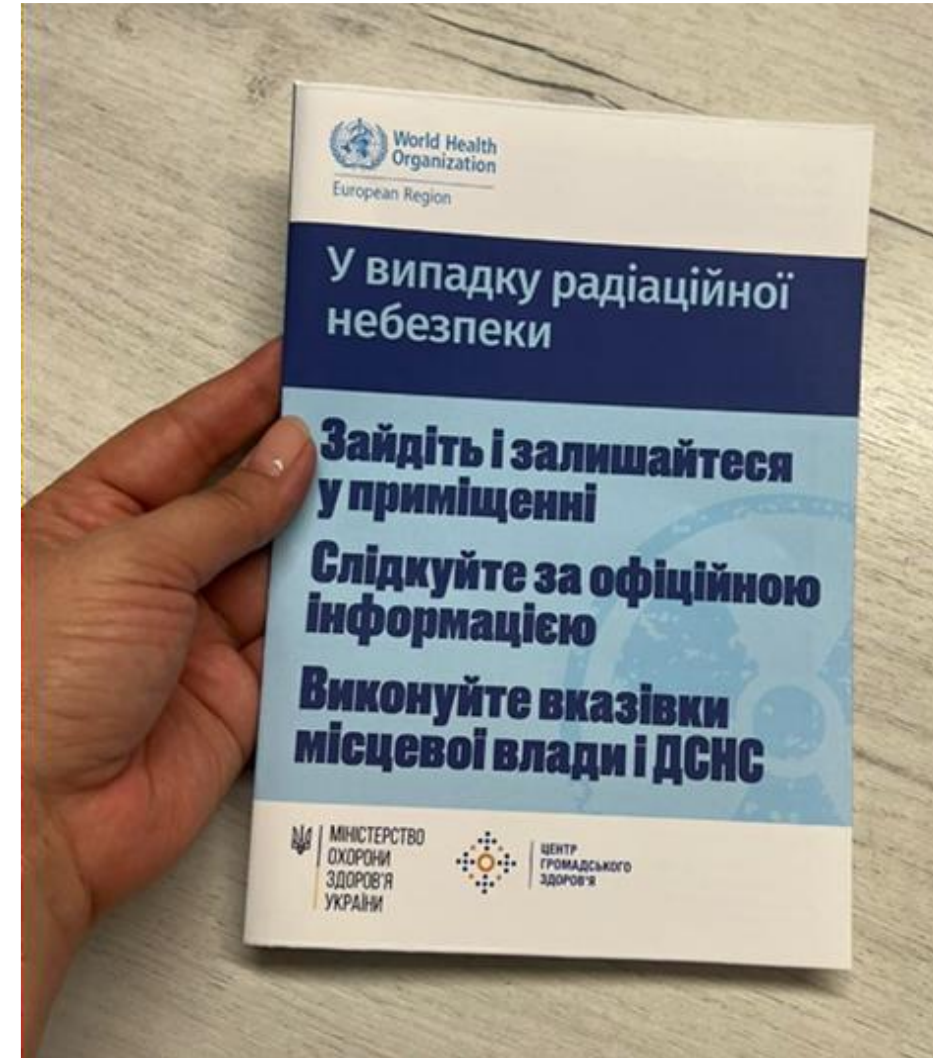


RCCE-IM est une intervention de santé publique aussi cruciale pour une réponse d'urgence réussie que les mesures biomédicales.

Le RCCE-IM occupe une place sans précédent dans l'agenda des gouvernements.

Ukraine

- Documents de communication sur les risques
- Conseils de santé publique en matière de radioprotection (bon usage des comprimés d'iode)
- Résultats de l'écoute sociale : utilisation inappropriée des comprimés d'iode
- Collaboration avec le ministère de la Santé sur la sensibilisation aux réseaux sociaux



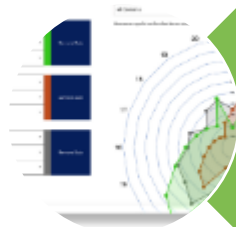
Nouvelle offre de renforcement des capacités pour la préparation aux situations d'urgence **tous risques** –
Lancement en décembre 2023



Ecole RCCE-IM



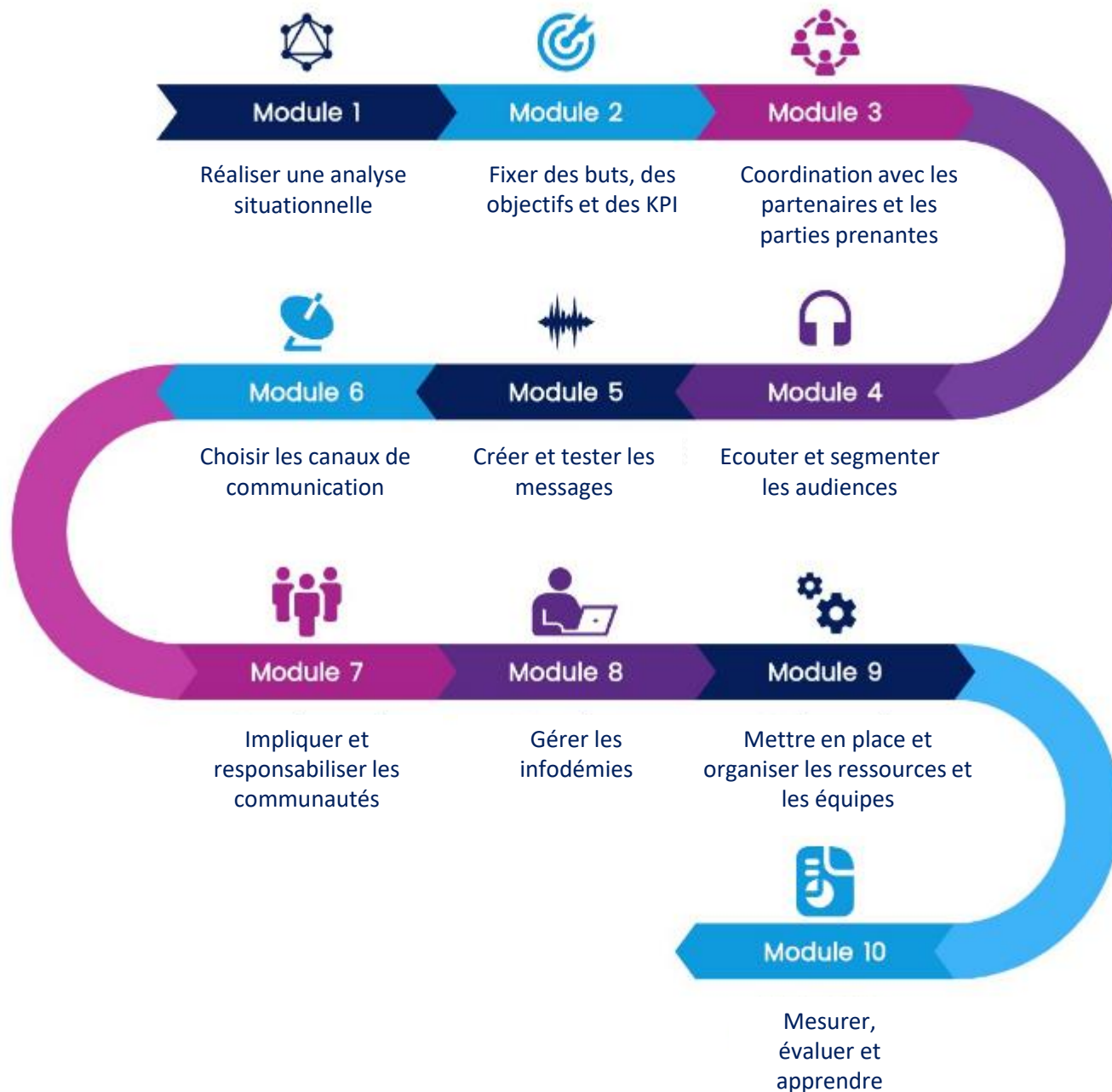
Créateur de plan RCCE-IM



Outil de cartographie des capacités du
RCCE-IM « CapMap »

10 modules

+1 000 responsables
gouvernementaux et
partenaires formés en
RCCE-IM dans toute la
région en 2022-23



Formations



Une manière uniforme de former et d'enseigner RCCE-IM
Permet une approche structurée au cycle complet d'urgence
Livrée sous forme d'atelier national ou international
Le format de livraison en ligne est en cours d'élaboration

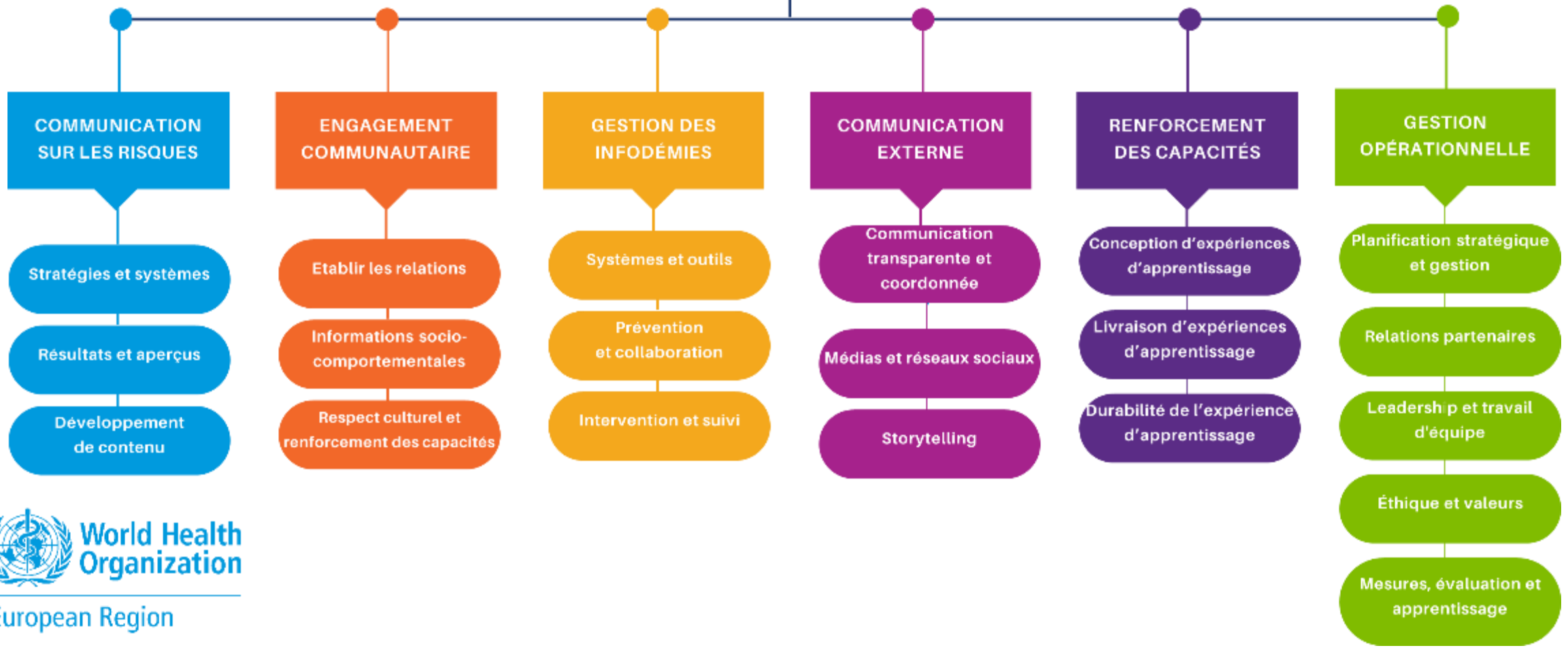
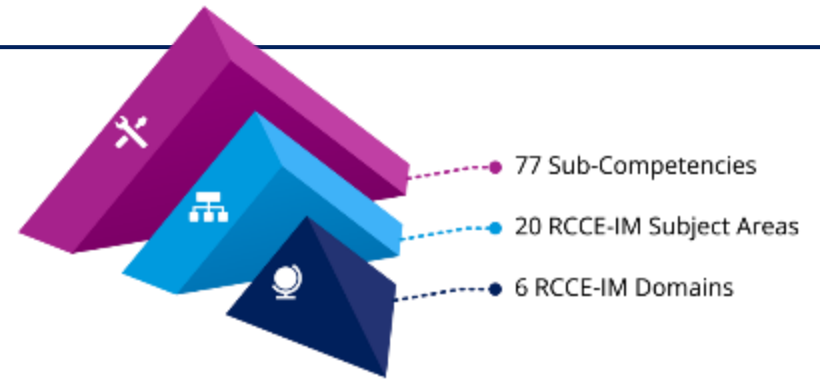
Plateforme



Plateforme de création de plan RCCE-IM en 10 modules
Basée sur les enseignements tirés des formations et des interventions d'urgence
Utilisé dans le SIMEX de table de l'école RCCE-IM
Comprenant des analyses approfondies sur les thèmes du RCCE-IM
Tous risques et adaptable à des urgences sanitaires spécifiques, dont les urgences nucléaires
Accès portable et hors ligne
Stratégique et tactique

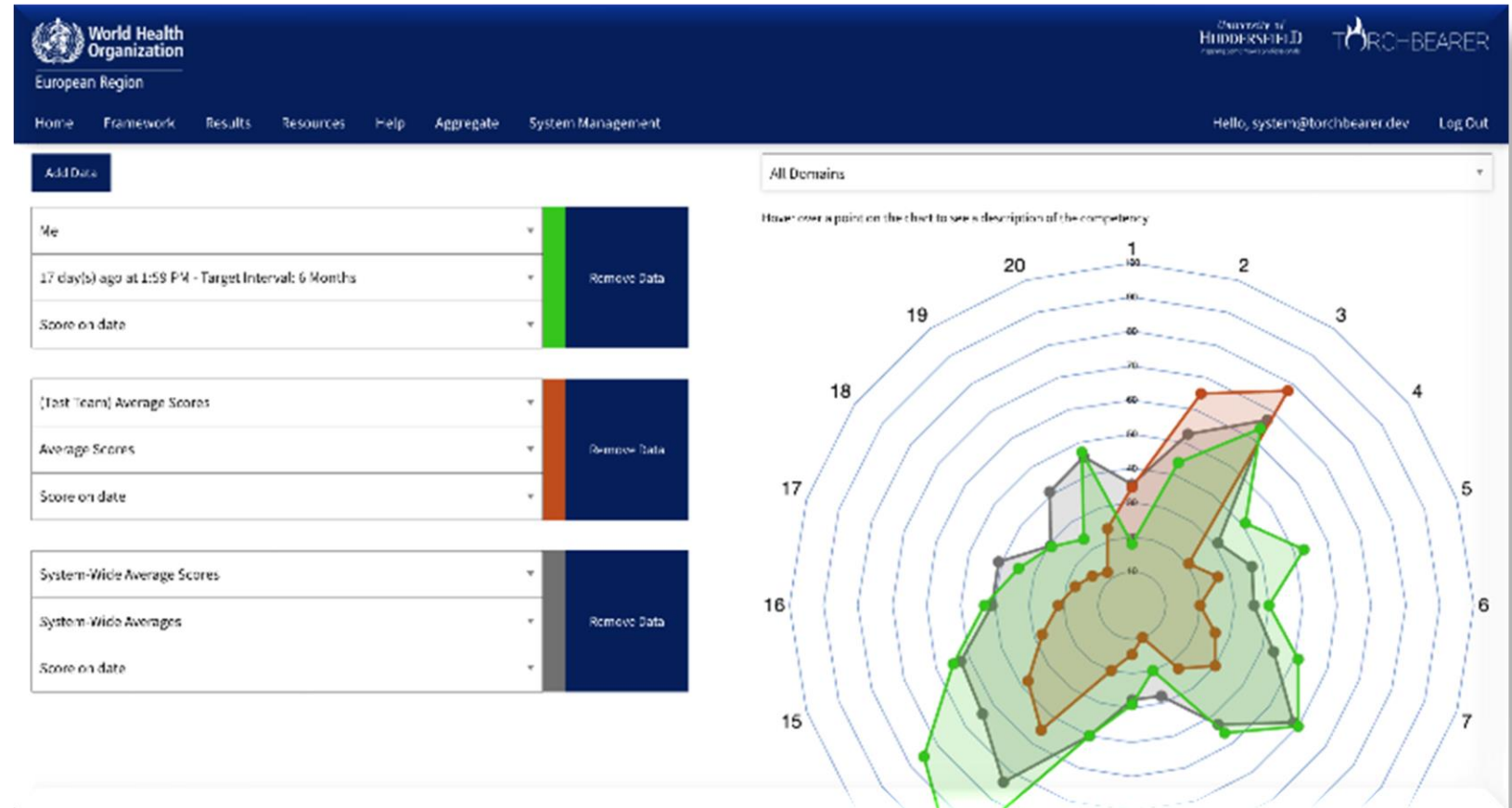
Le cadre de compétences de l'OMS pour les professionnels du RCCE-IM dans la région européenne

RCCE-IM
Domaines de Compétences



Outil de cartographie des capacités RCCE-IM « CapMap »

- Dédié aux compétences, connaissances et attitudes du RCCE-IM.
- Permet une cartographie au niveau personnel, de l'équipe, de l'organisation et du pays.
- Développé en collaboration avec l'Université de Huddersfield, Royaume-Uni



Conclusion

RCCE-IM génère une **confiance** qui favorise l'acceptation et l'adoption des mesures de protection

Des **outils** internationaux nouveaux et uniques à votre disposition pour le renforcement des capacités

Invitation à participer aux **réseaux** d'experts RCCE-IM en Europe

Merci

Pour plus d'information veuillez contacter:

berthelotl@who.int